

به نام خدا

تجهیزات لازم برای اتصال به سامانه آموزش بر خط دانشگاه فرهنگیان خراسان رضوی:

۱- لپ تاپ یا تلفن همراه لمسی

الف) توان سخت افزاری دستگاه مورد استفاده هر چه بیشتر باشد بازدهی و کیفیت صدا و تصویر شما بهتر خواهد شد

ب) برای ورود به سامانه استفاده از ویندوز ، لینوکس ، مکینتاش (اپل) ، اندروید ، آیفون و آی پد فرق خاصی نمی کنند و فقط آپدیت بودن ملاک است

۲- مرورگر گوگل کروم به روز رسانی شده

الف) حتما قبل از حضور در کلاس به روز رسانی را انجام دهید تا در لحظه ورود دچار مشکل نشوید.

ب) مرورگر سافاری آیفون در صورت به روز بودن عملکرد بهتری دارد

ج) در صورت عدم امکان استفاده از گوگل کروم ، می توانید از فایرفاکس ، کرومیکس یا هر مرورگر به روز استفاده کنید ، اما توجه داشته باشید که ممکن است در زمان ورود یا انجام کار درگیر نقطه ضعف های این مرورگرها بشوید. به همین دلیل، توصیه به استفاده از گوگل کروم به روز رسانی شده است (به عنوان نمونه فایرفاکس در زمان پخش دسکتاپ حافظه و پردازش چند برابری را طلب میکند و سیستم تان حالت هنگ می گیرد و صدا لرزش گوش خراشی می گیرد)

۳- هد ست (گوشی + میکروفون) یا هندزفری (تلفن همراه)

این بخش جهت جلوگیری از نویز در صدا بسیار موثر است. استفاده از میکروفون و اسپیکر لپ تاپ یا میکروفون های کم کیفیت ممکن است باعث مشکل در صدای شما شود

حداقل پهنای باند لازم توان دریافت یک مگابیت و ارسال ۵۱۲ کیلوبیت بر ثانیه است. وجود یک خط ADSL عادی یا دیتای سیم کارت کاملاً کفایت می کند

شیوه ورود به سیستم برخط دانشگاه فرهنگیان خراسان رضوی

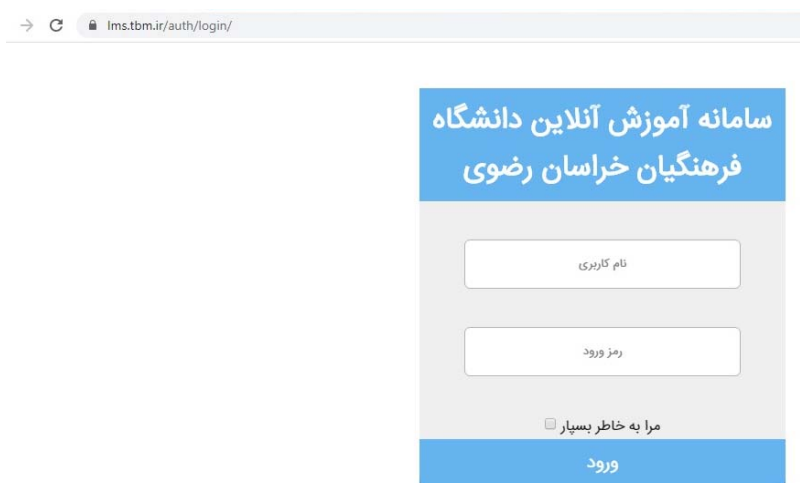
توجه : در انجام مراحل زیر ممکن است مرورگر چند بار از شما اجازه دسترسی را بخواهد . برای استفاده از میکروفون نیاز به پذیرش خواهید داشت

۱- ابتدا به آدرس زیر وارد شوید :

lms.tbm.ir

نکته : حرف اول این آدرس، L کوچک انگلیسی است ،لطفاً با حرف i اشتباه گرفته نشود

تصویر زیر را مشاهده خواهید کرد :



نام کاربری و رمز ورود خودتان را وارد کنید و کلید ورود را بزنید

نکته بسیار مهم: در زمان تایپ نام کاربری و رمز، بخصوص اگر با تلفن همراه اندروید وارد سامانه می شوید حتماً صفحه کلید روی زبان انگلیسی باشد

اکنون پانل کاربری را مشاهده می کنید:



بر روی روز هفته یا مجموعه مورد نظر (با توجه به برنامه ای که به شما اعلام شده است) کلیک کنید تا برنامه خودتان در آن بخش را مشاهده کنید:



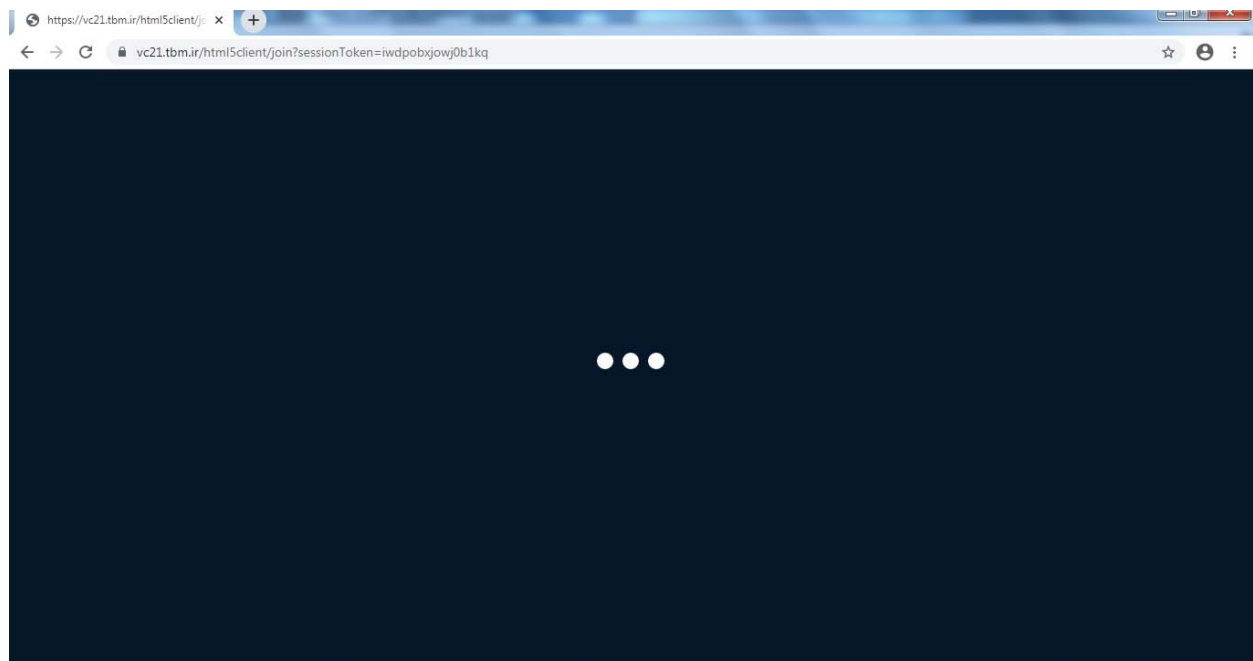
گزینه ورود به کلاس مورد نظر را بزنید تا فرآیند ورود به کلاس شروع شود

نکته ۱ : در صورتی که استاد کلاس مربوطه را شروع نکرده باشند فقط پیام عدم شروع کلاس را مشاهده خواهید کرد .

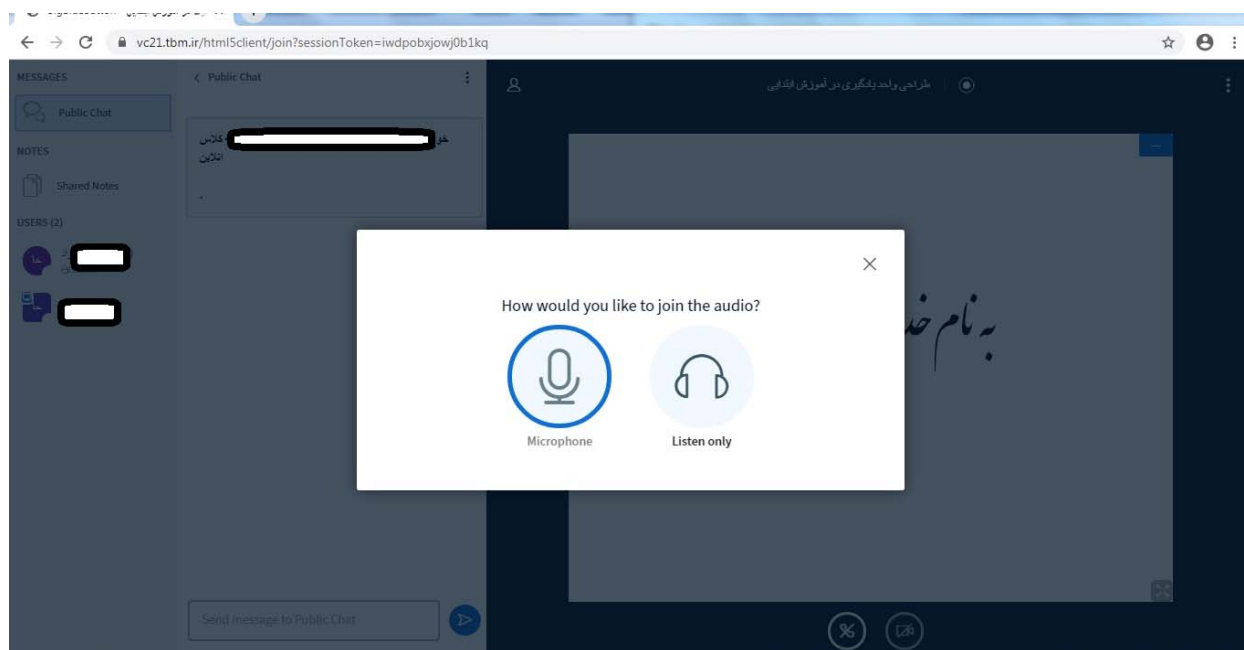
نکته ۲: در صورتی که **مرورگر شما به روز نباشد و یا سازگاری لازم برای برگزاری جلسه را نداشته باشد** با پیام به روز رسانی به شما اعلام می شود که باید مرورگر خود را به روز رسانی کنید. لطفا قبل از ورود به سامانه حتما جدید ترین نسخه گوگل کروم را برای ویندوز یا گوشی خود نصب و به روز رسانی کنید

نکته کاربردی : از این مرحله به بعد سیستم زبان تنظیم شده در مرورگر شما را تشخیص داده و ممکن است مراحل بعدی را به زبان فارسی یا زبان دیگری که روی مرورگرتان تنظیم کرده اید نشان دهد. اگر باز بان دیگری مانند عربی یا روسی (بخصوص در آیفون) مواجه شدید جای نگرانی نیست . از شکلک ها و تصاویر برای تشخیص گزینه درست استفاده نمایید یا اینکه زبان پیشفرض مرورگر خودتان را تنظیم کنید

اکنون صفحه زیر را مشاهده می کنید که تلاش مرورگر برای تنظیم شرایط اتصال به کلاس برخط را نشان می دهد:



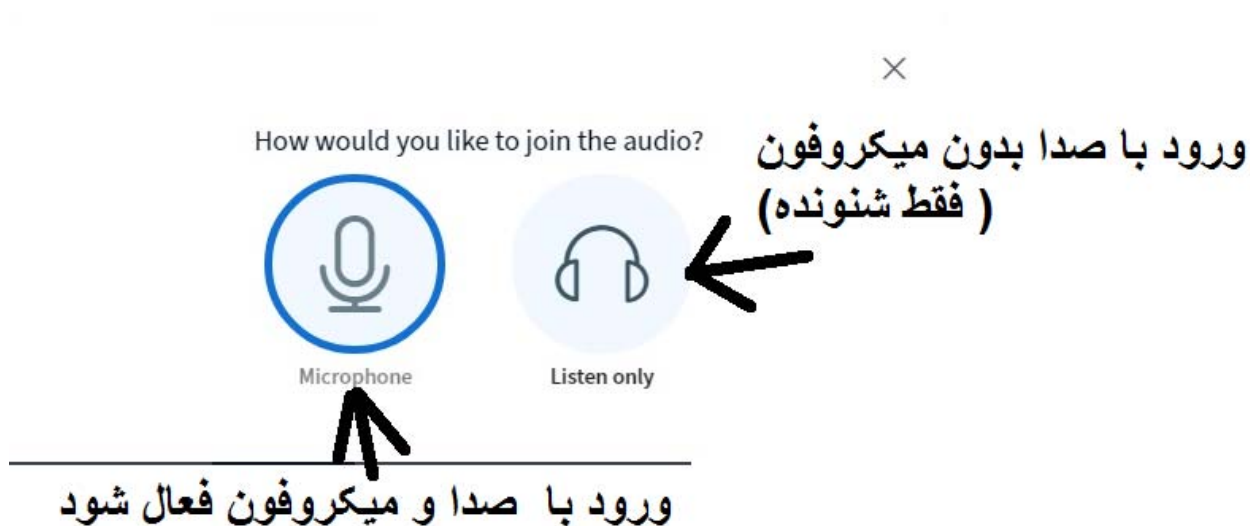
اگر مرورگر شما سازگاری لازم برای ورود به جلسه را داشته باشد تصویر زیر را برای مشخص نمودن وضعیت اتصال صدا در زمان ورود به جلسه ، مشاهده خواهید کرد :



در این مرحله شما دو انتخاب دارید :

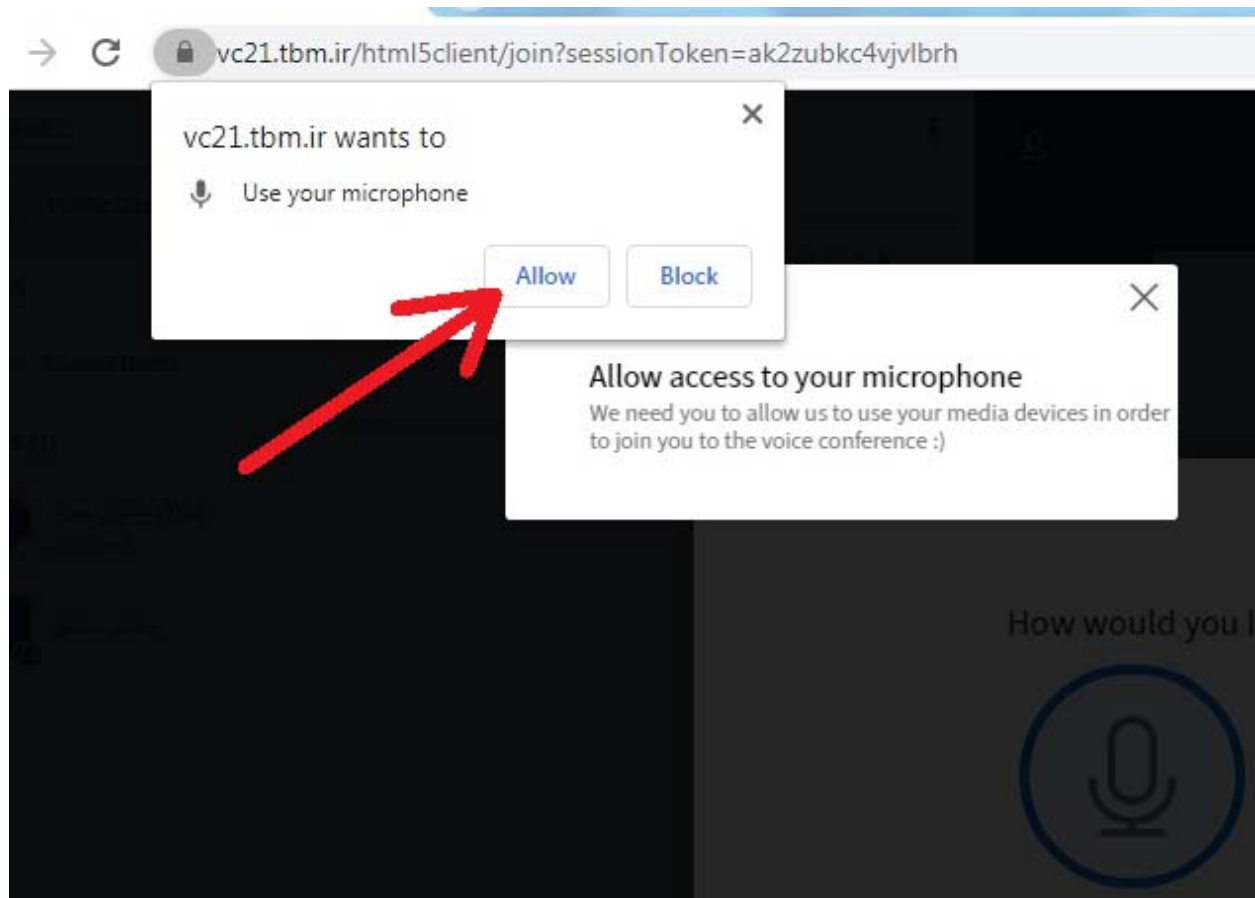
۱- فقط صدای کلاس را بشنوید اما هیچ صدایی از شما وارد کلاس نشود (فقط **شنونده** باشید)

۲- صدای کلاس را بشنوید و امکان صحبت کردن هم داشته باشید (**میکروفون فعال** شود)



گزینه مورد نظر را بزنید

توجه مهم : در این مراحل ممکن است مرورگر از شما اجازه وصل صدا را بخواهد. حتما اجازه بدهید :



حال اگر به عنوان شنونده وارد شده باشید بلافاصله وارد کلاس خواهید شد

اما اگر گزینه میکروفون را انتخاب نموده باشید جهت تست سالم بودن میکروفون برنامه تست اکو فعال و به صورت موقت میکروفون شما را به اسپیکر خودتان وصل می کند و پرسش خواهد کرد که آیا صدای خودتان را می شنوید ؟

در این مرحله اگر میکروفون سالم باشد صدای خودتان در اسپیکر بازگشت صدا کرده و متوجه سالم بودن میکروفون می شوید.


اخطار !!! اگر در این مرحله صدای بازگشتی خودتان را نشنیدید یعنی میکروفون یا ورودی صدا دچار اشکال است و باید قبل از هر کاری مشکل را حل کنید

نکات تکمیلی:


بلافاصله بعد از ورود صدای میکروفون خودتان را به روشی که در ادامه گفته می شود ، ببندید تا ناخود آگاه صدای شما در کلاس نباشد (تا نوبت صحبت شما نشده است نیازی به باز کردن صدای میکروفون نیست . بهتر است در مواقعی که نیاز ندارید حتما میکروفون را بسته نگاه دارید تا صدای محیط اطراف شما وارد کلاس نشود)

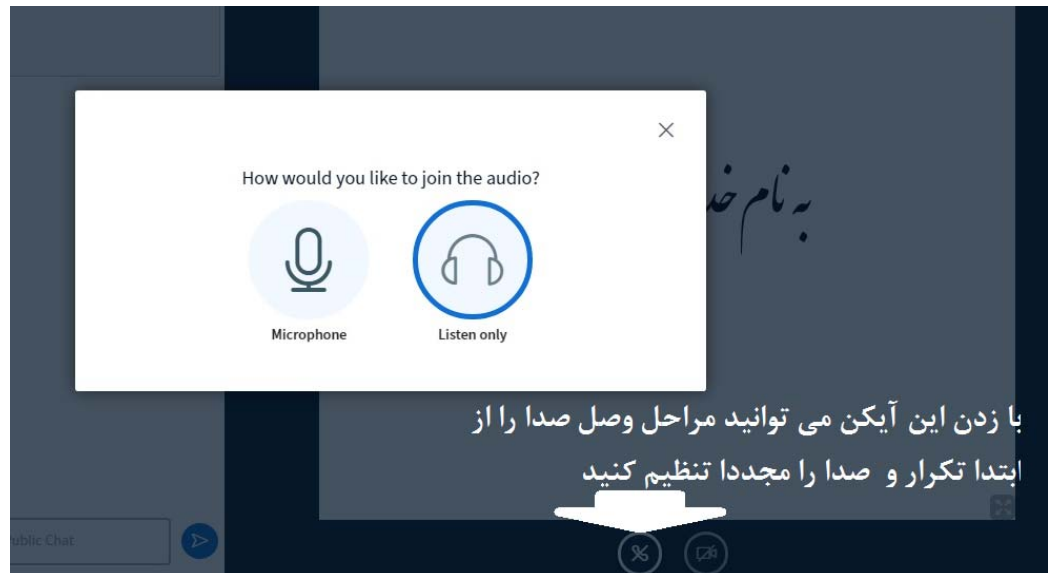
برای بستن صدا گزینه زیر را بزنید



با زدن این گزینه آیکن میکروفون  از رنگ آبی (باز) به رنگ مشکی (بسته) تغییر حالت می دهد و در کنار اسم شما در لیست کاربران ، علامت میکروفون از رنگ سبز به رنگ قرمز تغییر شکل می دهد. در این لحظه میکروفون شما بسته شده است و صدای شما در اتاق کلاس شنیده نمی شود . با زدن مجدد این گزینه صدا باز شده و رنگ میکروفون آبی رنگ می شود

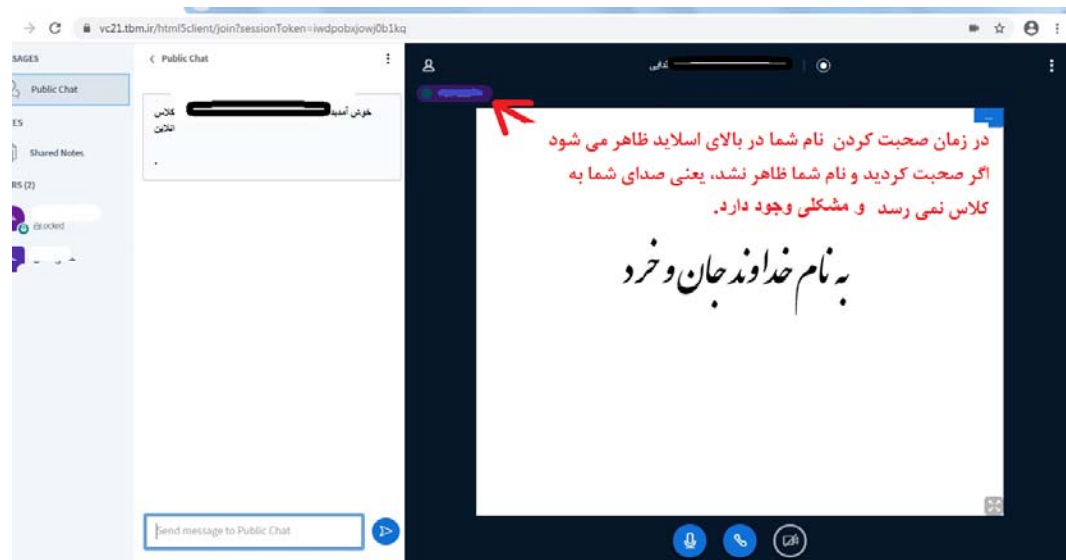
سوال) اگر به عنوان شنونده وارد شده باشیم و نظرمات تغییر کرد ، چگونه صدا را فعال کنیم :

روی آیکن صدا  یک بار کلیک کنید تا امکان صدا کاملاً قطع شود . سپس همان گزینه را بزنید تا مراحل وصل صدا شروع و تکرار شود. در این مرحله میکروفون را انتخاب کنید



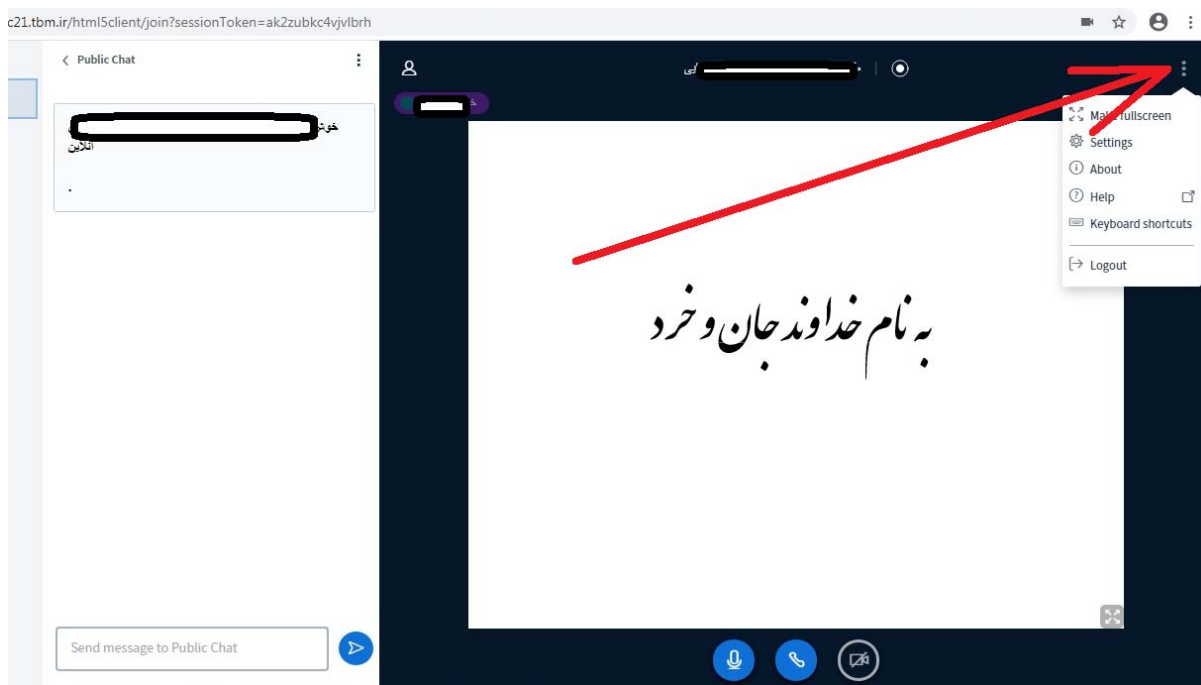
سوال) من هنوز مطمئن نیستم که آیا صدای من در کلاس پخش می شود یا نه ؟

نام کاربری هر فردی که در کلاس صحبت می کند در بخش بالای اسلاید با رنگ ویژه ای نمایش داده می شود. پس اگر صحبت کردید و نام کاربری شما در بالای صفحه دیده شد یعنی صدای شما در کلاس در حال پخش است

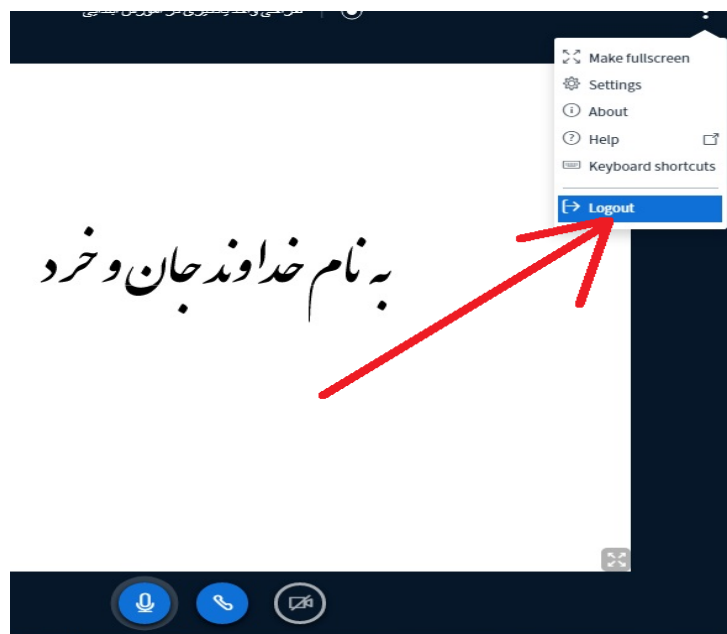


خروج از کلاس: برای خروج از کلاس حتما مراحل زیر را دنبال کنید (اگر صرفا مروگر را ببندید ممکن است سیستم ، حضور و غیاب شما را ثبت نکند و غیبت بخورید !)

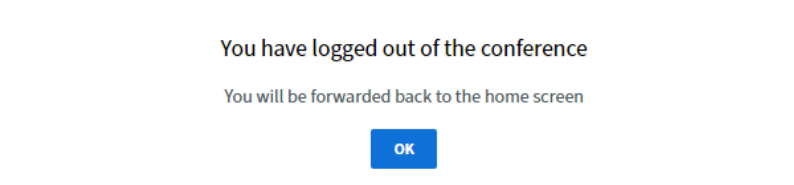
منوی دستور آپشن ها را باز کنید



سپس گزینه Logout را بزنید



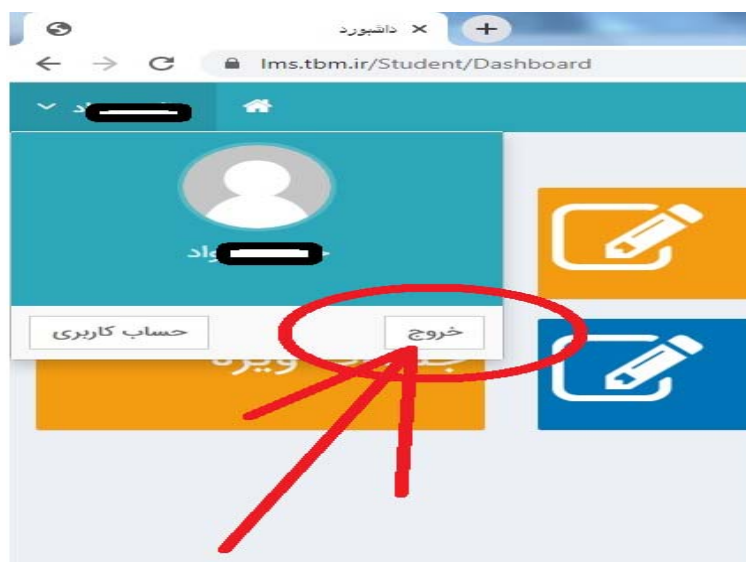
پیام خروج به شما نشان داده خواهد شد. بر روی **Ok** کلیک کنید تا خروج شما از کلاس ثبت شود و به پانل کاربری باز گردید



برای خروج از پانل ، روی نام خودتان در گوشه سمت چپ بالا کلیک کنید تا گزینه خروج را مشاهده کنید :



در بخش ظاهر شده گزینه خروج را بزنید :



اخطار!

اگر با سیستم فرد دیگری ویا از مکان عمومی بخصوص از کافی نت وارد سیستم شده اید ، حتما در پایان کار خروج را از گزینه مورد نظر انجام دهید. بستن مرورگر باعث خروج شما نخواهد شد!